

راهنمای فارسی

JBL Clip 3

پخش کننده موسیقی بلوتوثی قابل حمل



تهیه شده در بخش خدمات پس از فروش شرکت شاب

آدرس: تهران، چیدرز، میدان ندا، پلاک ۵۸

تلفن: (۱۰ خط) ۲۲۶۸۶۸۱۸

www.shobtech.com
technical@shobtech.com



هشدارها و نکات مهم:

این دستگاه در مقابل پاشیده شدن قطرات آب و رطوبت محیط مقاوم است.

اکیدا پیشنهاد میشود از قرار دادن دستگاه در آب خودداری کنید.

در صورت رعایت تمام نکات ایمنی، این دستگاه ضد آب طراحی شده و میتواند غوطه ور شدن

در آب را برای مدت کوتاه و عمق محدود تحمل کند در صورتی که:

۱. دستگاه ضربه نخورده باشد و از شرایط آب بندی خارج نشده باشد.

۲. دستگاه در حال شارژ نباشد.

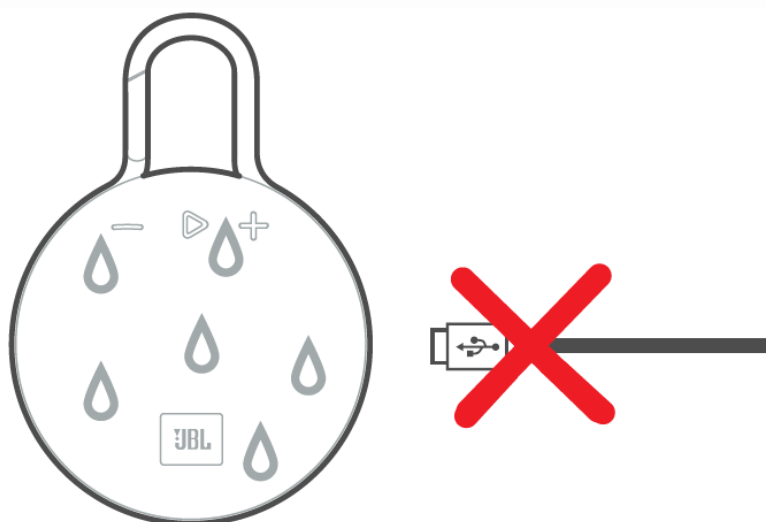
۳. درپوش محل اتصالات بسته باشد.

تشخیص آب خوردگی به دلیل عدم رعایت نکات ذکر شده به سادگی میسر است و توسط

کارشناسان شرکت تشخیص داده خواهد شد.

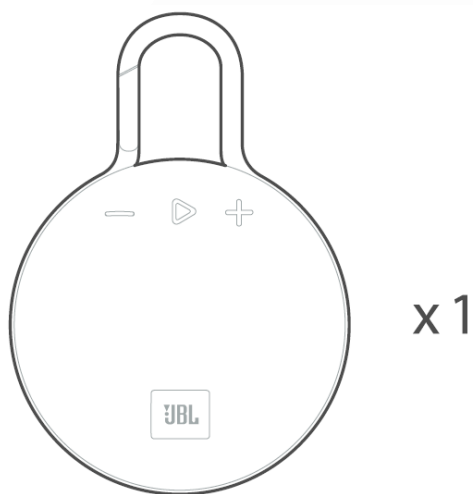
بدیهی است هر گونه صدمه و خرابی که به دلیل عدم اطلاع از نحوه استفاده صحیح برای دستگاه

اتفاق بیافتد آن را از شرایط ضمانت خارج خواهد کرد.



(۱) محتویات داخل جعبه

- یک عدد پخش کننده موسیقی Clip 3
- یک عدد کابل شارژ میکرو یو اس بی

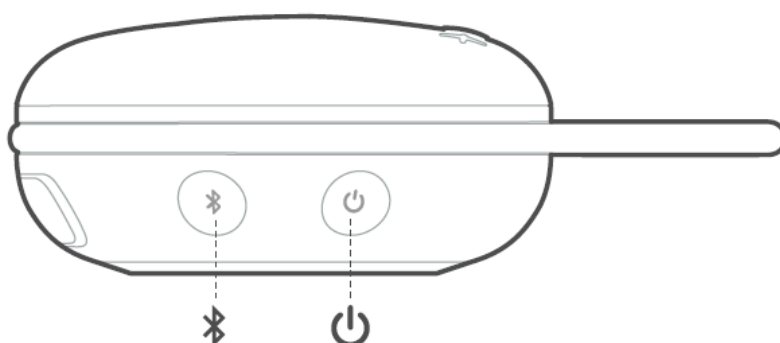


x 1



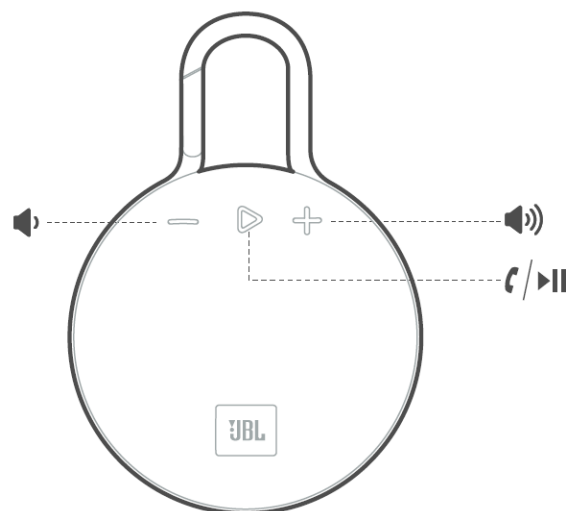
x 1

(۲) دکمه ها



از راست در شکل بالا

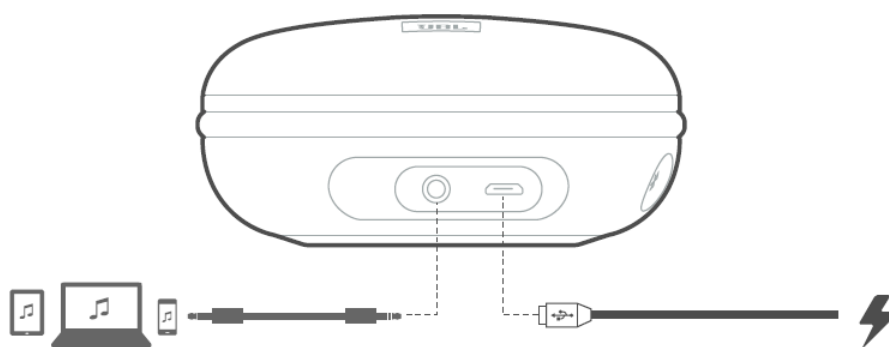
- دکمه روشن/خاموش
- دکمه بلوتوث



از راست در شکل بالا

- دکمه افزایش ولوم صدا
- دکمه پخش - توقف موزیک / پاسخ به تماس تلفنی
- دکمه کاهش ولوم صدا

۳) اتصالات

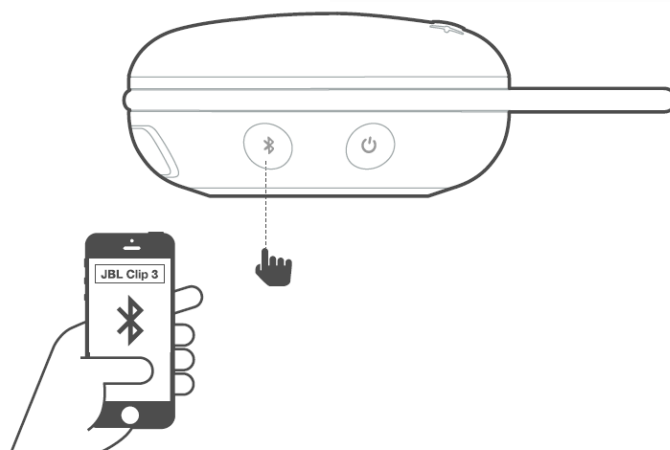


از راست در شکل بالا

- ورودی کابل USB جهت شارژ باتری دستگاه
- ورودی صوتی با جک ۳،۵ میلیمتری (Aux-in)

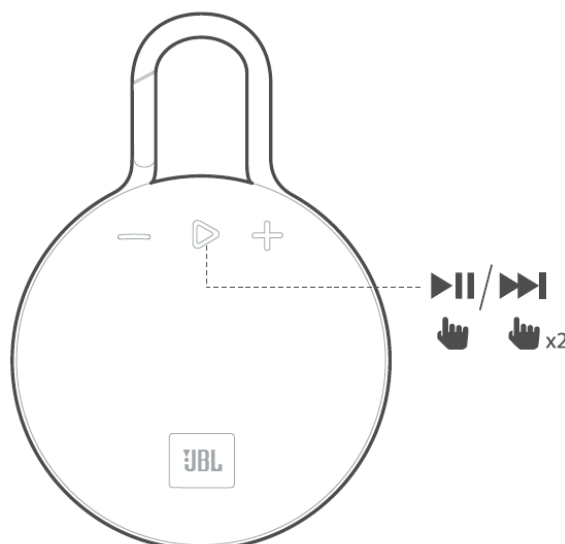
۴) بلوتوث

۱. اتصال بلوتوث



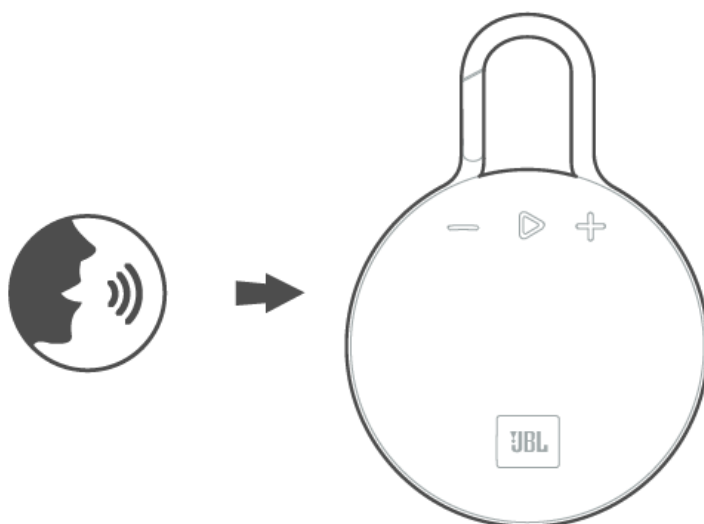
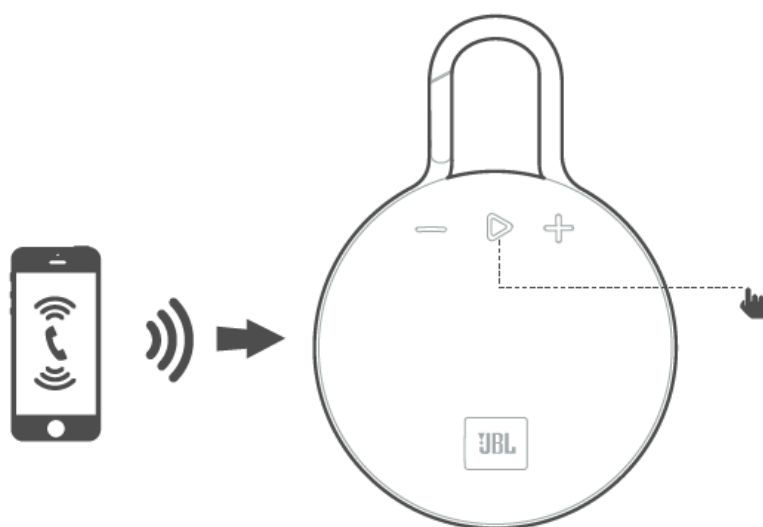
فشار دادن دکمه Bluetooth، دستگاه را به حالت Pairing برای اتصال به دستگاه های دیگر خواهد برد.

۲. کنترل موزیک



۵. پاسخ به تماسهای تلفنی :

برای پاسخ دکمه زیر را فشار دهید

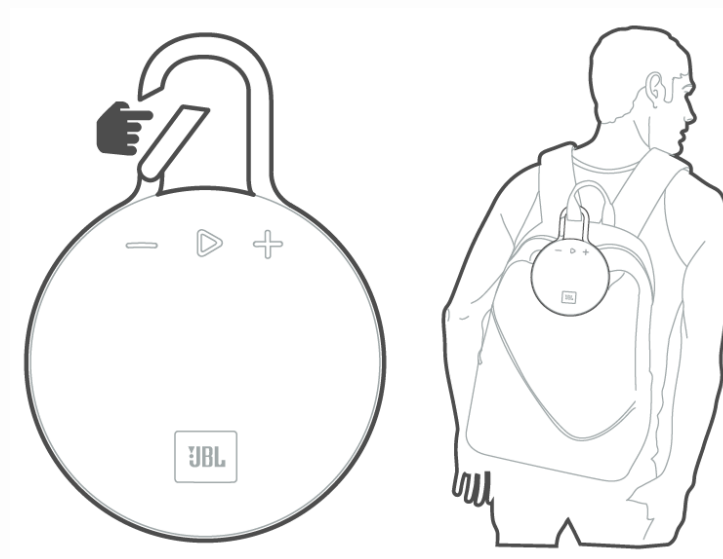


سپس رو به روی میکروفون دستگاه به صورت بالا صحبت کنید.

۶) حالت چراغ

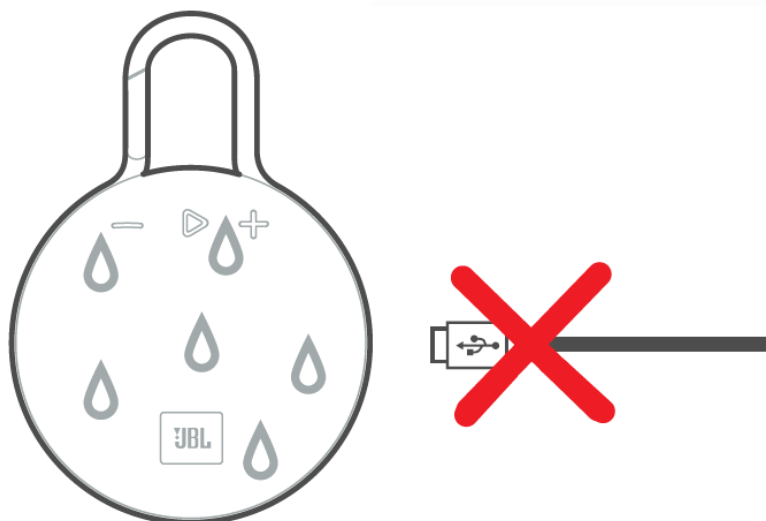
وضعیت	شاخص چراغ
شارژ کم باتری	در حال چشمک زدن
در حال شارژ	روشن
حالت pairing / تماس تلفنی	چشمک زن سریع
بلوتوث وصل نیست	چشمک زن آهسته
بلوتوث وصل شده	روشن
تماس تلفنی دارید	روشن

۷) قلاب آویز



مهم: این قلاب برای کوهنوردی نیست.

۸) هشدار



برای اطمینان از ضد آب بودن Clip 3، لطفاً همه کابل‌های وصل شده را جدا کنید و به آرامی درپوش را ببندید. قرار دادن Clip 3 در معرض آب بدون انجام کارهای فوق ممکن است باعث آسیب همیشگی به دستگاه شود. به علاوه در زمان شارژ باتری آن، Clip 3 را در معرض آب قرار ندهید، این کار ممکن است باعث آسیب همیشگی به بلندگو و منبع تغذیه شود. اگر دستگاه برای مدت طولانی استفاده نخواهد شد، لطفاً حداقل هر سه ماه یکبار باتری را شارژ مجدد کنید. طول عمر باتری بسته به نوع مصرف و شرایط محیطی فرق خواهد کرد.

مشخصات دستگاه Clip 3 :

- Bluetooth version: 4.1
- Support: A2DP V1.2, AVRCP V1.5, HFP V1.5, HSP V1.2
- Transducer: 1 x 40mm
- Output power: 3.3 WRMS
- Frequency response: 120Hz – 20kHz (-6dB)
- Signal-to-noise ratio: >80dB
- Battery type: Lithium-ion polymer (3.7V/1000mAh)
- Battery charge time: 3 hour @ 5V, 0.6A
- Music playing time: up to 10 hours (varies by volume level and audio content)
- Bluetooth transmitter power: 0 – 9dBm
- Bluetooth transmitter frequency range: 2.402 – 2.480GHz
- Bluetooth transmitter modulation: GFSK, $\pi/4$ DQPSK, 8DPSK
- Dimensions (H x W x D): 137 x 97 x 46 (mm) \ 5.4" x 3.8" x 1.8"
- Weight: 220g \ 0.49 lbs